



A38 HAJÓ FÉNYTECHNIKA RIDER - 2024

HONLAP <http://www.a38.hu>

TECHNIKAI RIDEREK: <https://www.a38.hu/hu/szinpadtechnika>

Hajó technikusainak megérkezése előtt a színpadra nem lehet pakolni!

TECHNIKAI KONTAKTOK:

Barnabás barnabas@www.a38.hu
Vörös Tamás voros.tamas@www.a38.hu

TILOS HASZNÁLNI: Pirotechnikát, nyílt lángot, konfettit és minden egyéb ehhez hasonló eszközt.

SZÍNPAD MÉRETEI 11,6 x 5,8 x 0,9 Belmagasság a színpadon mérve: 2,7 m.

KONCERTTEREM MÉRETEI

Színpaddal együtt: 11,6 x 25,8 m.

ÁRAMELLÁTÁS A beépített hang-és fénytechnika ellátásán kívül a színpadon 3x32 A

SZÍNPADI FÜGGÖNY Fekete függöny a színpad háttérében, teljes szélességben. Ha a produkció a saját háttérfüggönyét vagy díszletét használja, a **tűzvédelmi igazolást** minimum egy héttel a rendezvény előtt a programszervezőnek köteles elküldeni. Ennek hiányában a függöny nem tehető fel!



Light Desk: Avolites Pearl Expert Pro Update + Touch Wing (Titan version: 14.0)

Node: NA Company

Art-NET protocol:

IP: 2.0.0.1.

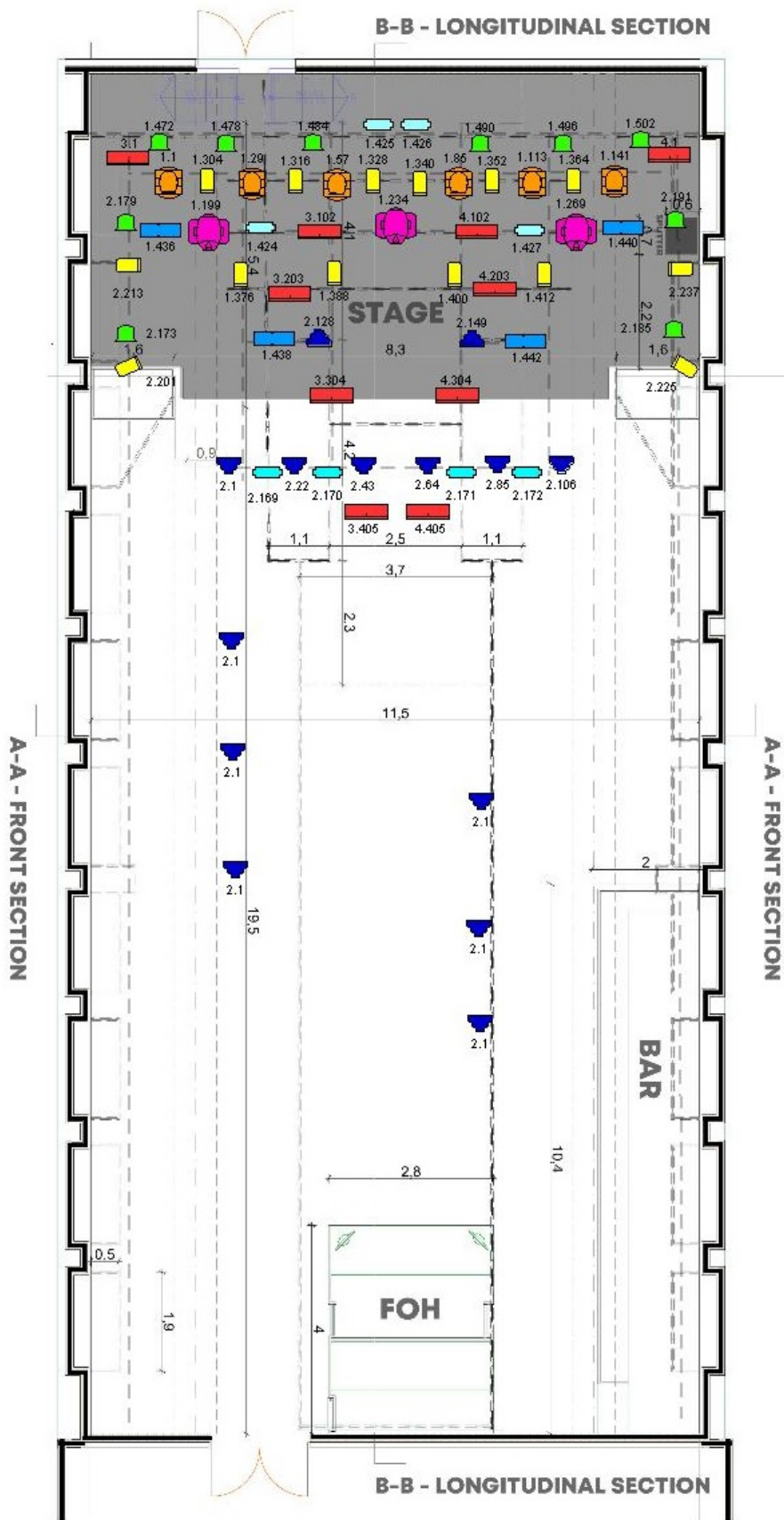
Subnet mask: 255.255.255.0.

Default gateway: 192.168.0.1.

Patch	Type	Channels
Line 1		
1.1	Cameo Azor S2	28 channels
1.29	Cameo Azor S2	
1.57	Cameo Azor S2	
1.85	Cameo Azor S2	
1.113	Cameo Azor S2	
1.141	Cameo Azor S2	
1.199	A.leda B-Eye K10	35 channels (Shapes mode)
1.234	A.leda B-Eye K10	
1.269	A.leda B-Eye K10	
1.304	Showtec Spectral M1500 Q4	12 channels (Tour mode)
1.316	Showtec Spectral M1500 Q4	
1.328	Showtec Spectral M1500 Q4	
1.340	Showtec Spectral M1500 Q4	
1.352	Showtec Spectral M1500 Q4	
1.364	Showtec Spectral M1500 Q4	
1.376	Showtec Spectral M1500 Q4	
1.388	Showtec Spectral M1500 Q4	
1.400	Showtec Spectral M1500 Q4	
1.412	Showtec Spectral M1500 Q4	
1.424	2 Mole Blinder	
1.425	2 Mole Blinder	
1.426	2 Mole Blinder	
1.427	2 Mole Blinder	
1.434	Hungaoflash EUDMX Pro	2 channels
1.436	Hungaoflash EUDMX Pro	
1.438	Hungaoflash EUDMX Pro	
1.440	Hungaoflash EUDMX Pro	
1.472	Showtec Cameleon Spot 18-3	6 channels
1.478	Showtec Cameleon Spot 18-3	
1.484	Showtec Cameleon Spot 18-3	
1.490	Showtec Cameleon Spot 18-3	
1.496	Showtec Cameleon Spot 18-3	
1.502	Showtec Cameleon Spot 18-3	
Line 2		
2.1	Clay Paky Mini-B	21 channels (Extended RGBW)
2.22	Clay Paky Mini-B	
2.43	Clay Paky Mini-B	
2.64	Clay Paky Mini-B	
2.85	Clay Paky Mini-B	

2.106	Clay Paky Mini-B	
2.127	Clay Paky Mini-B	
2.148	Clay Paky Mini-B	
2.169	2 Mole Blinder	
2.170	2 Mole Blinder	
2.171	2 Mole Blinder	
2.172	2 Mole Blinder	
2.173	Showtec Cameleon Spot 18-3	6 channels
2.179	Showtec Cameleon Spot 18-3	
2.185	Showtec Cameleon Spot 18-3	
2.191	Showtec Cameleon Spot 18-3	
2.201	Showtec Spectral M1500 Q4	12 channels (Tour mode)
2.213	Showtec Spectral M1500 Q4	
2.225	Showtec Spectral M1500 Q4	
2.237	Showtec Spectral M1500 Q4	
2.249	Clay Paky Mini-B	21 channels (Extended RGBW)
2.270	Clay Paky Mini-B	
2.291	Clay Paky Mini-B	
2.312	Clay Paky Mini-B	
2.333	Clay Paky Mini-B	
2.354	Clay Paky Mini-B	
2.403	Unique 2.1 Hazer	
2.405	Unique 2.1 Hazer	
Line 3		
3.1	Showtec Pixelbar 16Q6	101 channels
3.102	Showtec Pixelbar 16Q6	
3.203	Showtec Pixelbar 16Q6	
3.304	Showtec Pixelbar 16Q6	
3.405	Showtec Pixelbar 16Q6	
Line 4		
4.1	Showtec Pixelbar 16Q6	101 channels
4.102	Showtec Pixelbar 16Q6	
4.203	Showtec Pixelbar 16Q6	
4.304	Showtec Pixelbar 16Q6	
4.405	Showtec Pixelbar 16Q6	

A38 CONCERT HALL FLOORPLAN



-  Cameo Azor S2 28 Ch
-  Showtec Spectral M1500 Q4 12 Ch
-  A.leda B-Eye K10 35 Ch
-  Showtec Pixelbar 16Q6 101 Ch
-  Clay Paky MiniB 21 Ch (Extended)
-  2 Mole Blinder 1 Ch
-  Showtec Cameleon Spot 18-3 6 Ch
-  Hungaroflash EUDMX Pro " Ch