



A38 HAJÓ KONCERTTEREM TECHNIKAI RIDER 2018

HELYSZÍN	A38 Hajó - Budapest
CÍM	Henryk Slawik rakpart (Petőfi híd budai oldal) H-1117 Budapest
GPS	lat=47.476528, lon=19.06292
TELEFON	0036 1 464 39 40
FAX	0036 1 464 39 45
HONLAP	http://www.a38.hu
EMAIL	info at a38.hu

TILOS HASZNÁLNI

Pirotechnikát, nyílt lángot, konfettit és minden egyéb ehhez hasonló eszközt.

DOHÁNYZÁS A hajó zárt tereiben szigorúan tilos a dohányzás.

MENETREND A programszervezők e-mailben előzetesen egyeztetik és elküldik a rendezvény részletes időbeosztását. Kérjük elolvasni és elfogadni! Ha a beállítás ideje meghaladja a 60 percet, a koncertterem használatának költsége óránként 10 ezer forint+áfa. A beállási időt és a technikusok számát a rendezvényt megelőző utolsó héten már nem áll módunkban megváltoztatni, a véglegesített időbeosztások miatt.

Hajó technikusainak megérkezése előtt a színpadra nem lehet pakolni!

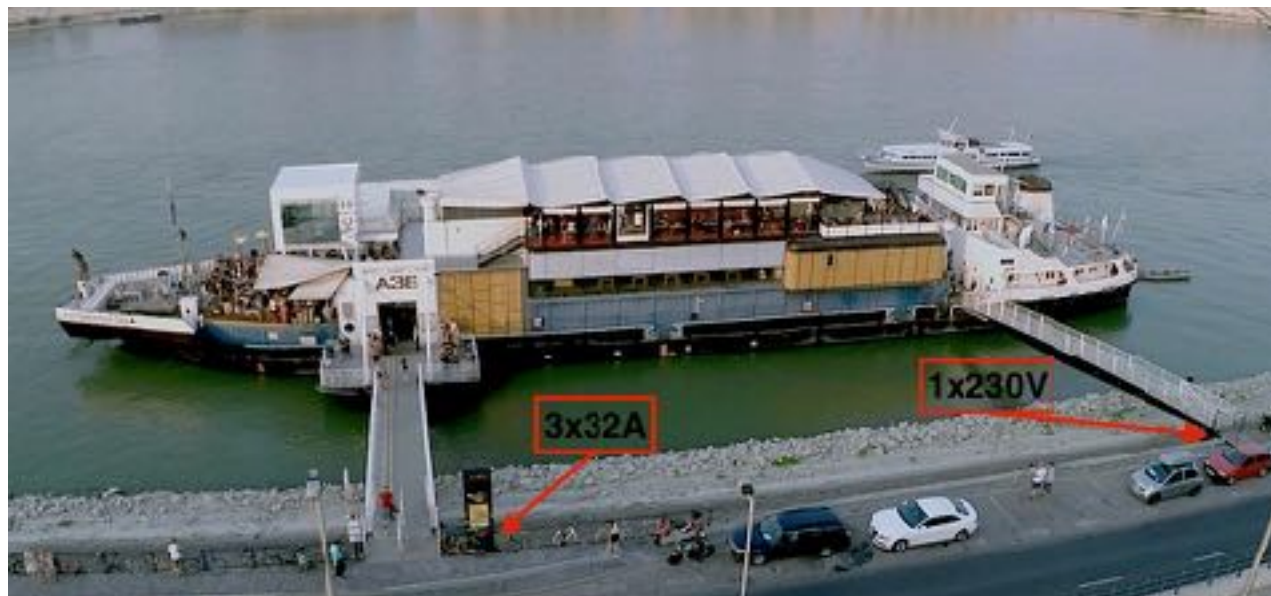
SZEMÉLYZET 1x színpadmester, 1x hangmérnök, 1x fénytechnikus
Monitorkeverő technikus és színpadi pakoló külön egyeztetést igényelnek!

BIZTONSÁG Általános biztonsági őrzés / KORDON NINCS

A38 HAJÓ KONCERTTEREM TECHNIKAI RIDER 2018



PARKOLÁS Parkolóhely 45 m hosszú, 3x400V/32A CEE és 1x230V/16A áramforrással.



ÖLTÖZŐK 2 zárható öltöző, zuhanyzóval és WC-vel.

ÁRUSÍTÁS Egyeztetést követően igény szerint felületet biztosítunk.

VENDÉGLÁTÁS Az A38 saját első osztályú étteremmel rendelkezik, ahol előzetes egyeztetés után étkezési lehetőséget biztosítunk. A backstage-ben van bárpult és kiszolgálás.

MAX. HANGNYOMÁS 105 dB SPL a front keverőnél mérve.

SZÍNPAD MÉRETEI 7,6 x 5,8 x 0,9 m vagy 11,6 x 5,8 x 0,9 m,
Belmagasság a színpadon mérve: 2,5 m.

KONCERTTEREM MÉRETEI
Színpaddal együtt: 11,6 x 25,8 x 4 m.

[3D nézet](#)

ÁRAMELLÁTÁS A beépített hang-és fénytechnika ellátásán kívül a színpadon 3x32 A Színpadi áram: 230V



A38 HAJÓ KONCERTTEREM TECHNIKAI RIDER 2018

Transzformátor: 2 db 230V/110V

HANGTECHNIKA

FOH Nexo Alpha hangrendszer
2 db Alpha M8-CF, 2 db Alpha M3-CF
4 db Alpha B1-CF, 4 db Alpha S2-CF
3 db NXAMP-4x4, 1 db PS-10 (center)

FOH KEVERŐPULT DiGiCo SD9 32/16 Stealth Core 2

EFFEKTEK 1 db Waves MaxxBLC dinamika szabályzó
1 db Yamaha SPX 2000, 1 db tc.electronic D2

MONITOR RENDSZER

8 monitor úttal rendelkezünk
12 db Nexo PS-15 láda, 3 db Nexo NXAMP-4x1
32ch XTA splitter
4db Shure PSM 600 fülmonitorszet
(801.100MHz, 811.600MHz, 827.700Mhz, 823.475Mhz)

MONITOR KEVERŐPULT Yamaha QL5/32

DI-BOXOK 6 db Radial D2, 2 db Radial D1, 4 db Radial JDI

MIKROFONOK 6 db Shure Beta 58, 3 db Shure Beta 57
8 db Shure SM 57, 7 db Shure SM58
1 db Shure KSM 109, 3 db Shure Beta 52
2 db Shure Beta 91, 9 db Sennheiser e604
2 db Sennheiser MD421, 1 db Electrovoice RE-20,
4 db Rode NT 5 MP, 2 db Audiotecnika AE3000,
2 db Beyerdynamic M88, 4 db AKG C411,
3 db Shure Beta 98, 2 db AKG 214, 4 db Sennheiser e935
2db Sennheiser e906, 2 db AKG C451

EGYÉB 1 db Mackie VLZ-1204
2 db CAT6A/10Gb kábel (FOH-színpad)



A38 HAJÓ KONCERTTEREM TECHNIKAI RIDER 2018
32+8 ch analóg kábel (FOH-színpad)

SZÍNPADÉLEMEK 6 db 1x2 színpadelem. Állítható magasság 30, 60, 100 cm.

DJ TECHNIKA 2 db Technics MK II. 1210 lemezjátszó
1 db Pioneer DJM-600 DJ keverő
1db Allen&Heath Xone 92
2 pc Pioneer CDJ-1000 MK3 CD lejátszó

FÉNYTECHNIKA

FÉNYVEZÉRLŐ Avolites Pearl Expert PRO with Titan v.10.1 + Expert Touch Wing
Company NA Diginetwork 8 arnet

LÁMPÁK:

FRONT: 8db DTS NICK NRG 801 FULL RGBW ZOOM moving head

SZÍNPAD: 6 db DTS MAX FPR moving head
3 db Clay Paky A.leda K10 B-EYE moving head
14 db Showtech Spectral M1500 Q4 LED PAR
7 db Showtech Stage Blinder 2 DMX
10 db Leader Light Stage 6-06W LED
4 db Hungaroflash EuDMXPro 5000W strob
8 db ETC Source Four Junior 575 zoom profil (25-50)
4 db ETC Source Four Junior 575 profil (25-50)
2 db Haser Loop Unique

NÉZŐTÉR: 6 db SGM Galileo IV. 1200 scanner
6 db Hungaroflash EuDMXPro 5000W strob
12 db Showtech Stage Blinder 2 DMX

EGYÉB: 2 db tükörgömb (50cm)

SZÍNPADI FÜGGÖNY

Fekete függöny a színpad hátterében, teljes szélességben. Ha a produkció a saját háttérfüggönyét vagy díszletét használja, a tűzvédelmi igazolást egy héttel a rendezvény előtt a programszervezőnek koteles elküldeni. Ennek hiányában a függöny nem tehető fel.



A38 HAJÓ KONCERTTEREM TECHNIKAI RIDER 2018

A következő eszközök használatához előzetes egyeztetés szükséges:

VETÍTÉSTECHNIKA

1 db Hitachi CP-WX8265 (6500 ANSI Lumen)

1 db 3x2m vetítövászon

HANGFALVETÍTÉS

2 db Casio XJ-V1 projektor (beépítve)

2 db 1,7x1,4m vetítövászon (beépítve)



Külön megállapodás esetén az A38 a programról professzionális hang- és videófelvétel készítését, utómunkáját, vállalja.

A Hajó TV stúdió által használt frekvenciák:

VEZÉRLŐ:

Adó 1 - 468,50625 Mhz Vevő 1 - 458,50625 Mhz

Adó 2 - 468,51875 Mhz Vevő 2 - 458,51875 Mhz

Kézi készülékek

3 - 458,53125 Mhz

4 - 468,49375 Mhz

5 - 468,53125 Mhz

6 - 468,54375 Mhz

7 - 468,55625 Mhz

8 - 468,56875 Mhz

Műsorvezető fülesek 599,575 Mhz

Vezeték nélküli mikrofonok 517,775 Mhz, 524,800 Mhz

Kontakt: [barnabas at a38.hu](mailto:barnabas@A38.hu)